

LA FUNCIÓN MEDIADORA DE LA PROGRAMACIÓN RADIOFÓNICA UNIVERSITARIA EN LA CIUDAD DE MONTERREY, NUEVO LEÓN

INVESTIGACIÓN

Este artículo hace referencia a la investigación sobre la función social de la radio universitaria en México, el cual se inscribe bajo el contexto de investigaciones en medios de comunicación universitarios.



PLANTEAMIENTO TEÓRICO Manuel Martín Serrano

OBJETIVO

Analizar la mediación comunicativa asociada a la programación radiofónica de tres estaciones de radio universitarias.

3
ESTACIONES DE RADIO.

Radio UANL
89.7

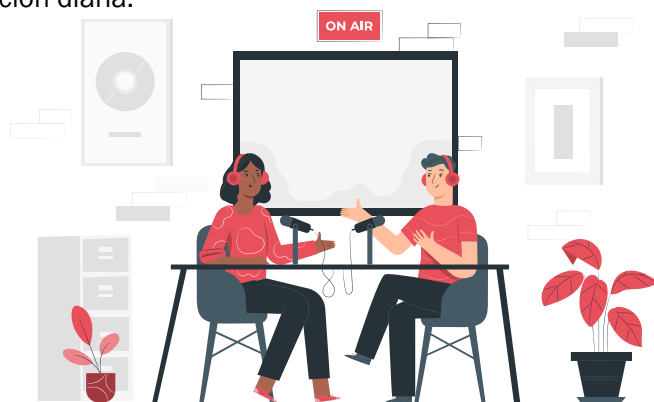
Frecuencia
TEC
94.9

Radio
UDEM
90.5

HERRAMIENTAS

Se implementó una metodología cuantitativa eligiendo “tiempo de duración” como variable de impacto para la medición del tiempo de programación diaria.

ANÁLISIS DE PRODUCTOS COMUNICATIVOS



RESULTADOS

Una apuesta a la diversificación de la programación y una práctica comunicativa basada en el ofrecimiento de entretenimiento culto.

ENTRE EL
60%- 67%
OCUPA TEMÁTICA
MÚSICAL



Carlos Villanueva Valadez