

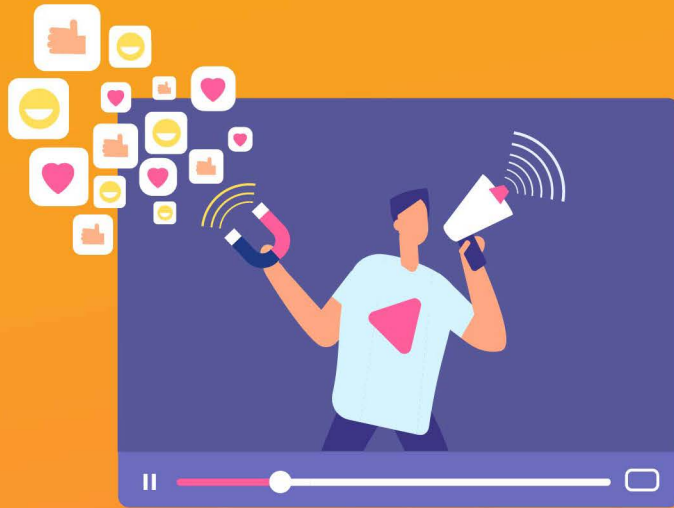
## INVESTIGACIÓN



## PLATAFORMAS STREAMING Y SERIES TELEVISIVAS

Esta investigación analiza la influencia que tienen las series televisivas que se difunden por medio de las plataformas streaming en México.

José Luis Estrada Rodríguez - Ketzalcóatl Pérez Pérez



## MEDIOS DE COMUNICACIÓN Y MOVILIDAD COGNITIVA: SERIES POLÍTICAS EN STREAMING, PUEBLA, MÉXICO 2018.

## OBJETIVO



Se pretende analizar las opiniones y críticas sobre la política en los jóvenes que se encuentran en el rango de edad entre los 18 y 19 años, que radican en la capital poblana dentro del Distrito 12.

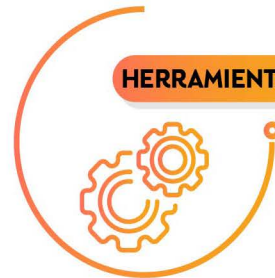
BUSCANDO  
DETERMINAR

Tratamiento de  
política en series

+ Genera una  
diseminación  
mediática

= Formación de una  
percepción específica  
sobre política.

## HERRAMIENTAS



Se realizó una investigación exploratoria con carácter transversal llevada a cabo mediante la recolección de información primaria a través de una encuesta aplicada.

**12.884**  
**ELECTORES**  
**DE 18 - 24 AÑOS**

## RESULTADOS



La movilidad cognitiva de hombres y mujeres no presenta relación con una apropiación significativa del mensaje y de los contenidos en series cuyo tema principal es la política.

**33%**  
afirmaron seguir  
series con temas  
**POLÍTICOS**